



CONPES 4188

Fortalecer las capacidades del sistema educativo para implementar una formación integral de manera articulada, equitativa y sostenible en las escuelas.

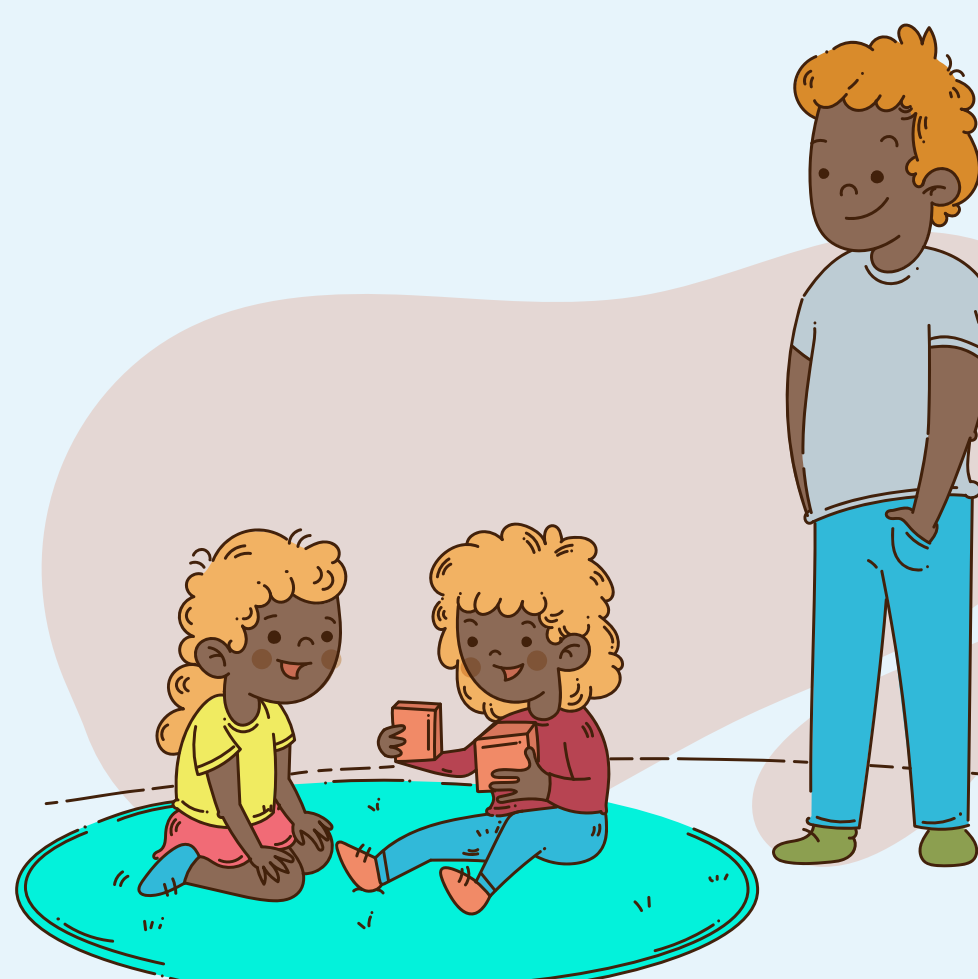
¿Qué busca este CONPES?

Busca impulsar el Plan Nacional de Formación Integral como una prioridad del país, mediante la creación de centros de interés (espacios donde las niñas y niños aprenden a través de la práctica y la exploración) y la garantía de recursos para ofrecer una educación más completa, reducir desigualdades y fortalecer a las escuelas y los docentes.



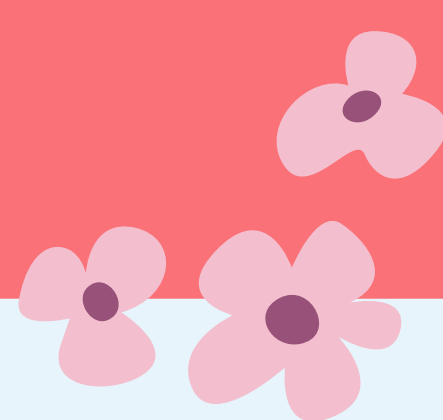
¿Por qué es importante para la primera infancia?

Porque el plan reconoce que para cerrar las desigualdades sociales, hay que garantizar que desde la primera infancia las niñas y niños tengan contacto con el arte, el juego y la ciencia como parte de su crecimiento.



¿A quiénes beneficia?

Beneficia a estudiantes de colegios oficiales en todo el país, especialmente en zonas rurales y en municipios que han sido afectados por la pobreza y el conflicto. En total, busca llegar a 5.500 colegios y a más de 3.6 millones de niñas y niños.

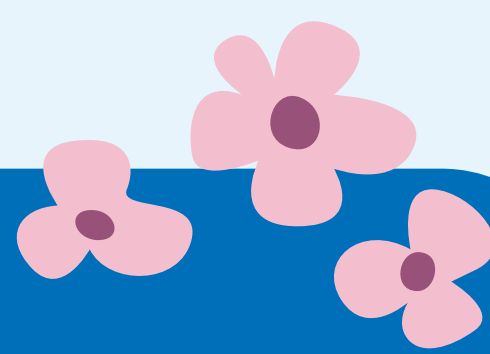


¿Quiénes deben cumplirlo?

Ministerio de Educación Nacional, Secretarías de Educación, colegios oficiales, docentes y tutores.

¿Cómo se mide el impacto?

Se realizará un seguimiento semestral, donde el Ministerio de Educación informará cuántas niñas y niños participan, cuántos colegios han implementado los centros de interés y qué avances hay en convivencia y aprendizaje.



¿Cómo exigir?

Puede verificar si en los colegios públicos se están implementando los Centros de Interés y participar en reuniones donde las familias ayudan a decidir las actividades que se harán con las niñas y niños. Además, puede revisar los informes del Gobierno para comprobar si el dinero realmente se está usando en mejorar la educación y en los materiales que las niñas y niños necesitan.

