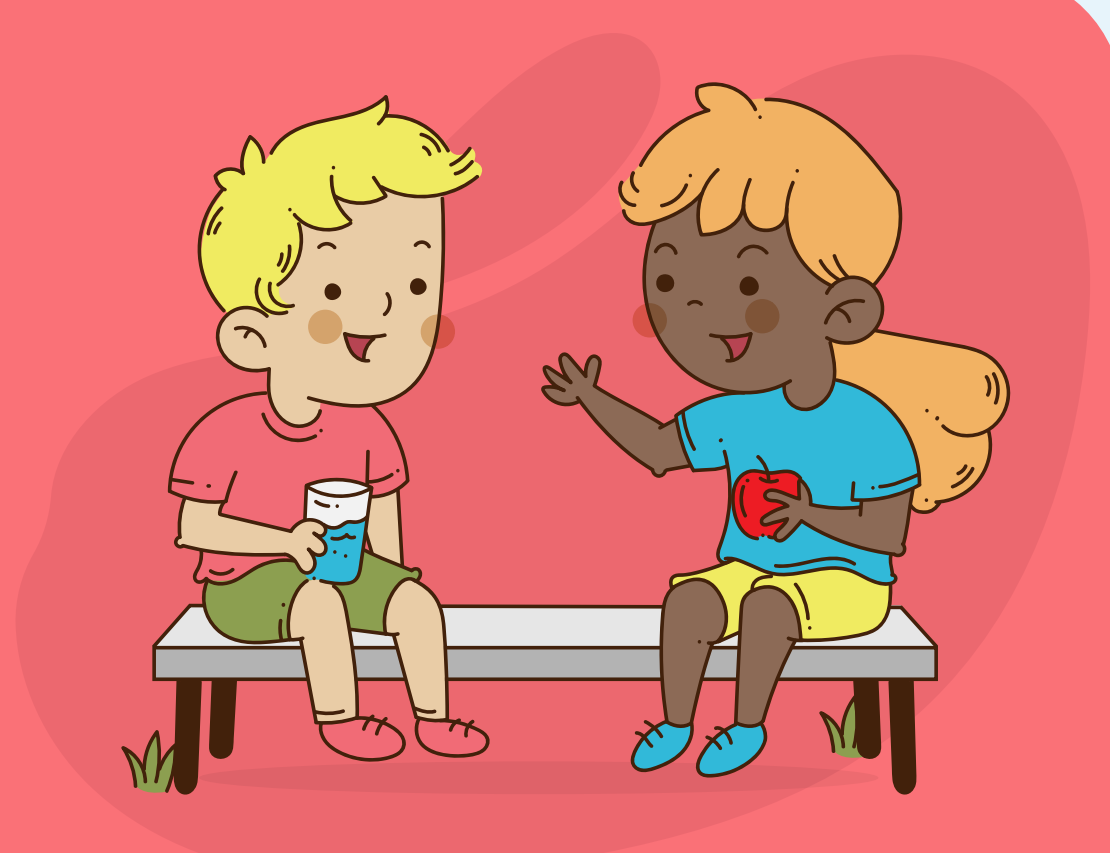




### ¿Qué aborda esta ley?

Es una norma que busca mejorar la calidad educativa, especialmente tras interrupciones como la pandemia u otras situaciones de emergencia, ayudando a recuperar los aprendizajes que niñas y niños no pudieron desarrollar debido al aislamiento.



### ¿Por qué es importante para la primera infancia?

Porque en los primeros años se construyen las bases del aprendizaje. Si una niña o niño tienen vacíos desde preescolar, estos pueden afectar su proceso educativo. Esta ley promueve orientaciones pedagógicas inclusivas que fortalecen desde el inicio habilidades clave como el lenguaje, el pensamiento y la socialización.

### ¿Qué derechos garantiza?

- Educación de calidad
- Permanencia escolar
- Salud Mental



### ¿Quiénes deben cumplirla?

Las instituciones educativas, el Ministerio de Educación Nacional, las entidades territoriales, el Ministerio de Salud y de las TIC (Tecnologías de la Información y las Comunicaciones)



### ¿Cómo se mide el impacto?

A través de un plan de evaluación y socialización que el Ministerio de Educación debe realizar a nivel nacional. Además, los colegios deben analizar sus propios resultados de evaluaciones internas y externas para ver si las estrategias de nivelación están funcionando.

### ¿Cómo exigir?

Puede solicitar al rector que le muestre cómo se aplican las estrategias en el PEI (Proyecto Educativo Institucional) y el currículo, pedir apoyo psicosocial si la niña o el niño lo necesita por rezagos escolares y participar en espacios como los comités de riesgo y convivencia escolar donde las familias tienen voz para vigilar y proponer acciones.

